



Journée Portes ouvertes

30 janvier 2010



L'enseignement grandeur nature

Une offre de formations de haut niveau
sur l'ensemble du territoire

Licences professionnelles
Masters
Ingénieurs
Paysagistes
DPLG*
Vétérinaires
Doctorats
Mastères spécialisés

■ Établissements d'enseignement
supérieur agricole publics
□ Sites d'établissements d'enseignement
supérieur agricole publics
● Établissements d'enseignement
supérieur agricole privés

Reportez-vous en dernière page
pour les coordonnées de l'établissement.



En lien étroit avec la recherche pour garantir
le meilleur niveau de connaissances.

Enseignement agricole
Formations grandeur nature



De l'alimentation au cadre de vie

Au coeur du 1^{er} bassin agricole et alimentaire européen, **AGROCAMPUS OUEST** constitue un ensemble unique en France par la palette des thématiques couvertes et des expertises.

AGROCAMPUS OUEST est habilité par la Commission des titres d'ingénieur (C.T.I.) à délivrer les diplômes de :

- ingénieur agronome
- ingénieur en agroalimentaire
- ingénieur en horticulture (voie traditionnelle ou par apprentissage)
- ingénieur en paysage

qui confèrent le grade de Master conformément à l'harmonisation européenne des diplômes.

Grand établissement en sciences du vivant

AGROCAMPUS OUEST a été créé en juillet 2008 par regroupement de deux grandes écoles d'ingénieurs publiques :

- l'Institut National d'Horticulture (INH) d'Angers
 - Agrocampus Rennes
- 1650 étudiants dont 1100 élèves ingénieurs et 130 doctorants
- 16 spécialités de master
- 8 licences professionnelles cohabilitées
- 10 départements d'enseignement et de recherche
- 150 scientifiques dont 135 enseignants-chercheurs
- 250 personnels techniques et administratifs
- 80 partenaires académiques à travers le monde

Un ³invarynnment r³v³ég³é

Au cœur du 1^{er} bassin agricole et agroalimentaire d'Europe
.... et des enjeux de demain

- des ressources et territoires multiples
 - des problématiques agronomiques diverses
 - un tissu professionnel dense
 - des centres de recherche performants

 - Une implication dans les enjeux socio-économiques régionaux, nationaux et internationaux

 - Le choix des partenariats universitaires, institutionnels et industriels
- un établissement public pleinement inscrit dans l'espace européen de l'enseignement supérieur et de la recherche (ISO, UEB, UNAM, pôles de compétitivité...)



D u végét à l'ultur u g

HISTORIQUE :

- **1874** : création à Versailles de l'Ecole Nationale Supérieure d'Horticulture (ENSH)
- **1971** : création à Angers de l'Ecole Nationale des Ingénieurs des Travaux de l'Horticulture et du Paysage (ENITHP)
- **1997** : création de l'Institut National d'Horticulture suite à la fusion de l'ENSH et de l'ENITHP
- **2008** : création d'AGROCAMPUS OUEST suite au rapprochement de l'INH et d'Agrocampus Rennes

- 1 diplôme d'ingénieur
- 2 spécialités : **Agroéquipement** et **Agroéquipement**

500 étudiants français et étrangers,
AGROCAMPUS OUEST Centre d'Angers
 Centre de formation et de recherche en ingénierie
 agroéquipements et agroéquipements
 ingénieurs du végétal et du paysage.

- **Personnels :**
 60 enseignants-chercheurs, enseignants-adjoints, enseignants contractuels
 20 à 40 techniciens et administratifs
 50 ingénieurs et techniciens



Au cœur d'un pôle de compétitivité

À v t n m n



AGROCAMPUS OUEST Centre d'Angers a construit un partenariat spécifique avec l'université, l'INRA, les centres techniques et les entreprises du pôle végétal Angers.



Le centre d'Angers figure ainsi au rang des principaux acteurs du pôle de compétitivité à vocation mondiale VEGEPOLYS pour l'innovation dans le domaine du végétal spécialisé.



Le campus angevin du végétal spécialisé



ANGERS est le principal site français de formation supérieure dans les domaines de l'agriculture, du végétal et de l'environnement, avec 2500 étudiants du BTS au doctorat.



Membre du campus angevin du végétal spécialisé, VALCAMPUS, **AGROCAMPUS OUEST Centre d'Angers** a construit plusieurs formations (licences professionnelles, masters) cohabilitées avec l'Université d'Angers.



U
f r à GROC M U³ OUE T

t ut 'un gr n é l

- une solide formation scientifique et méthodologique adossée à une recherche de 1^{er} plan
- le développement de l'autonomie et de l'esprit d'entreprise par l'individualisation des formations
- une professionnalisation de la formation, gage d'opérationnalité en contexte international



E n n , u v r t u r t m t é

Cursus 5 ans

- Après un **Bac S** en 1^e année (48 places)
- Après un **BTS-DUT** en 2^e année (26 places)
- Après une **licence** en 3^e année (5 places)

Cursus 3 ans

- Après une **classe préparatoire BCPST**, un **L2** ou un **BTS-DUT** en 1^e année (48 places)
- Après un **M1** (maîtrise) en 2^e année (4 places ouvertes aux étudiants étrangers)



Un é-gu



A AGROCAMPUS OUEST Centre d'Angers, l'enseignement est dispensé par **5 départements** réunissant 50 enseignants-chercheurs.

- Sciences Biologiques
- Sciences et Techniques des Productions Horticoles
- Génie Agronomique
- Paysage
- Économie, Traitement de l'Information et Communication



Les stages : la formation par l'expérience

l'international, l'innovation, la recherche, la responsabilité

n L1	4-6 sem.	A l'étranger
n L2	3 mois	Immersion en entreprise
n L3	3 mois	Chargé d'études
	2 mois	En entreprise à l'étranger
n M1	3 mois	Recherche - Méthodologie
	3 mois	
n M2	6 mois	Stage de fin d'études
	6 mois	

Cursus en 5 ans

ans

16 m

Cursus en 3 ans

ans

11 m

Des étudiants internationalisés



- Deux langues étrangères obligatoires
- Un stage obligatoire en pays non francophone.
- La possibilité de partir étudier pendant un semestre dans une université européenne ou québécoise.
- Un double diplôme franco-allemand, avec une université technologique en agronomie de Bavière.
- Des voyages d'études à l'étranger en dernière année

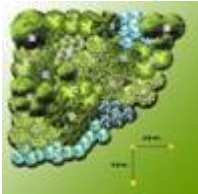
Plusieurs bourses disponibles pour soutenir la mobilité des étudiants à l'étranger.

La formation par apprentissage

...une entrée progressive dans le monde professionnel

Une voie de formation

- sur 3 années (L3, M1, M2)
- en alternance (50% entreprise, 50% école)



Les options de dernière année (M2) ouvertes à l'apprentissage

Horticulture :

- Fruits et Légumes, Alimentation, Marchés
- Horticulture ornementale et Valorisation
- Santé du Végétal et Environnement

Paysage :

- Maîtrise d'Œuvre et Ingénierie
- Ingénierie des Territoires

Les avantages d'une formation par apprentissage

- une formation professionnalisante
- des ingénieurs directement opérationnels à leur sortie
- une responsabilisation progressive au sein de l'entreprise
- une formation gratuite et rémunérée, sous statut salarié



La spécialité Horticulture

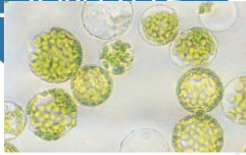
Cette spécialité permet aux étudiants d'acquérir en 2 années, une véritable expertise dans le domaine de l'horticulture (filières légumière et fruitière, horticulture ornementale) et des semences.



L'enseignement de deuxième année de spécialité (M2) est réalisé au sein de 4 options qui s'achèvent par un stage pré-professionnel de fin d'études de 6 mois :

- FRUIT, LEGUME, LÉMENT TON ET M RCHE (FL M)
- HORTICULTURE ORNEMENTALE ET LOR TON (HOR L)
- NTE DU EGET L ET ENRONNEMENT (E E)
- MELOR TON DE L NTE ET EMENCE

La diversité des métiers



Début de l'horticulture

Les ingénieurs en horticulture exercent une grande diversité de métiers dans les entreprises (66%) et dans le secteur public (34%) :

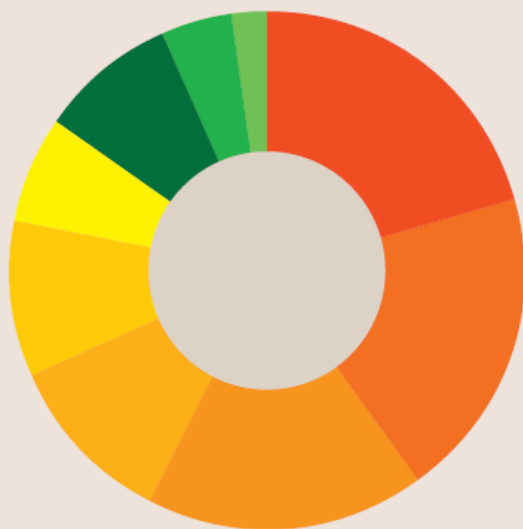


- Sélectionneur semences potagères
- Responsable de production
- Acheteur
- Chef de produit
- Ingénieur d'expérimentation
- Responsable d'exploitation horticole

...

La diversité des secteurs d'activité

Débouchés en horticulture



les débouchés

(Source : diplômés 2007 et 2008)

- commerce, distribution, transformation : 19%
- production horticole (fruits, légumes, ornement) : 18%
- services aux entreprises (conseil, ingénierie, informatique...) : 16%
- sélection et production de semences et plants : 10%
- agrofourniture, équipements et éco-environnement : 9%
- divers : 6%
- organisations professionnelles agricoles : 8%
- fonction publique, collectivités territoriales : 4%
- enseignement : 2%

La spécialité Paysage

Cette spécialité permet aux étudiants d'acquérir en 2 années, une véritable expertise dans le domaine de l'aménagement des espaces et du paysage (maîtrise d'œuvre, assistance et maîtrise d'ouvrage, ingénierie, gestion du territoire et des paysages)



L'enseignement de deuxième année de spécialité (M2) est réalisé au sein de 2 options qui s'achèvent par un stage pré-professionnel de fin d'études de 6 mois :

- **INGÉNIEUR DE TERRITOIRE (IT)**
- **MAÎTRISE D'ŒUVRE ET INGÉNIEUR (MO)**



La diversité des métiers

Débu é n tur u g



Les ingénieurs en paysage exercent une grande diversité de métiers dans les entreprises (61%) et dans le secteur public (39%) :



- Chargé d'études
- Ingénieur paysagiste
- Paysagiste libéral
- Conducteur de travaux
- Directeur du service espaces verts
- Chargé de mission paysage

...

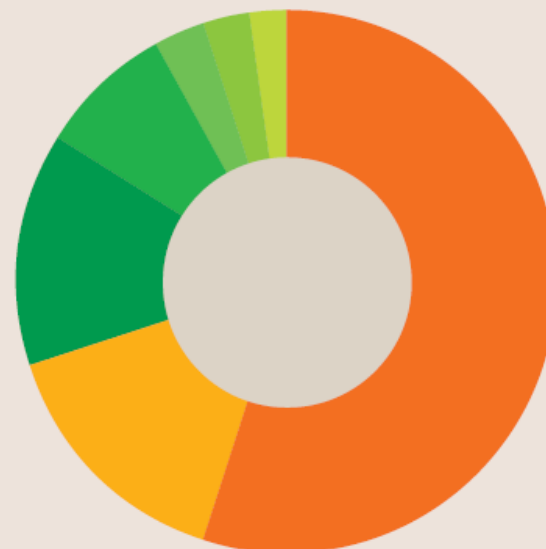
La diversité des secteurs d'activité

Débouchés

(Source : diplômés 2007 et 2008)

les débouchés

- bureau d'études de paysage, urbanisme, architecture, environnement, ingénierie : 55%
- entreprises de paysage : 15%
- collectivité territoriale : 14%
- association à mission publique : 8%
- fonction publique : 3%
- recherche publique : 3%
- enseignement : 2%



La recherche

Un ³rt n r t nt f u

Les 8 équipes de recherche sont organisées en unités mixtes labellisées avec l'INRA et l'Université d'Angers ou en unités propres.



- Sciences Agronomiques Appliquées à l'Horticulture
- Génétique et Horticulture
- Physiologie Moléculaire des Semences
- Pathologie Végétale
- Paysage
- Environnement Physique de la Plante Horticole
- Protection Biologique Intégrée
- Economie et Gestion

N³ rt n r tér ur



L m n³ r f nn

- Nombreux stages
- Interventions de professionnels dans la formation
- Enseignements en phase avec le marché de l'emploi
- Formations par apprentissage
- Association des Ingénieurs de l'Horticulture et du Paysage

L³ ér t n nt m t n l

- Stage obligatoire à l'étranger
- Maîtrise de 2 langues étrangères (dont l'anglais)
- Séjour d'étude dans une université européenne ou québécoise
- Accueil d'étudiants étrangers dans nos spécialités

La vie étudiante



- Bureau Des Elèves (musique, dessin, théâtre, photo...)
- Association sportive
- Association étudiante de travail temporaire : Horti-Études
- Expo Flo
- Ingénieurs Sans Frontières
- Melting Paysage

...

Le logement : des chambres sont réservées à la cité universitaire Lakanal, à 300m de l'établissement.

La restauration : elle est assurée par le restaurant universitaire situé face à la cité Lakanal.



AGRO
CAMPUS

OUEST

Merci de votre attention

